

FICHA DE PRODUCTO



NOMBRE DEL PRODUCTO: ESPONJA ACANALADA 3 + 1 CLASICA

INFORMACIÓN COMERCIAL

DESCRIPCIÓN	INFORMACIÓN DEL PRODUCTO
Protege tus uñas y lava de forma más cómoda con las esponjas anatómicas Poseen un tratamiento antibacterial que inhibe el crecimiento de hongos y bacterias en la esponja.	EAN 13 7806810004206 DUN14 17806810004203 DUN INTERMEDIO CÓDIGO 1200420 FRACCIONAMIENTO 48 SUBFRACCIONAMIENTO GRUPO / FAMILIA FV300 COMPRADO / MANUFACTURADO Manufacturado PAÍS ORIGEN ORIGEN FABRICACIÓN PARTIDA ARANCELARIA DURACIÓN DEL PRODUCTO

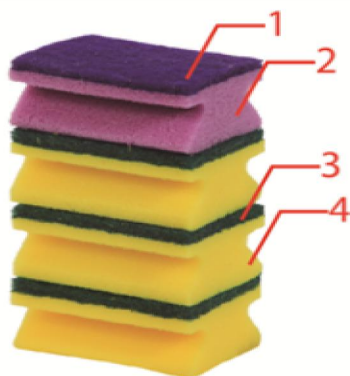
CARACT. TÉCNICAS

Posee 2 tipos de esponjas con abrasividad baja y con abrasividad media.

RECOMENDACIONES DE U...

Ideal para superficies de la cocina, valija y utensilios. Forma anatómica, protege tus uñas. usar idealmente una esponja a la semana para evitar la formación de gérmenes. Lave con abundante agua después de uso. Retire el exceso de agua y guarde en un lugar seco y limpio.

IMAGEN DEL PRODUCTO



COMPONENTES



DIMENSIONES GENERALES DEL PRODUCTO

	Con Packaging	Sin Packaging
Largo	65	65
Ancho	90	90
Alto	155	35
Peso	29	5,8

LISTA DE COMPONENTES

LISTA DE PARTES

N	Código SP	Descripción	Alto(mm)	Ancho(mm)	Largo(mm)	Espesor(mm)	Material	Peso(gr)	Color	Terminación
1		Fibra	70	5	94		0 PET		0 Morado	
2		Espuma	70	36	94		0 PU		0 Morado	
3	4050092	Fibra	70	8	94		0 PET		0 Verde	
4	4049990	Espuma	70	32	94		0 PU		0 Verde	

NOTAS:

FICHA DE PRODUCTO



NOMBRE DEL PRODUCTO: ESPONJA ACANALADA 3 + 1 CLASICA

SERIOGRAFÍA U OTROS DETALLES DEL PRODUCTO TERMINADO

NOT APPLY

NOTAS:

HOJA
2 de 6

FICHA DE PRODUCTO



NOMBRE DEL PRODUCTO: ESPONJA ACANALADA 3 + 1 CLASICA

ESPECIFICACIONES PACKAGING

PACKAGING UNITARIO	DESCRIPCIÓN MATERIAL DE ENVASE
	Packaging
	Material
	Reciclable
	Largo(cm)
	Ancho (cm)
	Alto (cm)
	Peso(gr.)
	Faja

Cartulina 220gr. CRC 5/0 Color

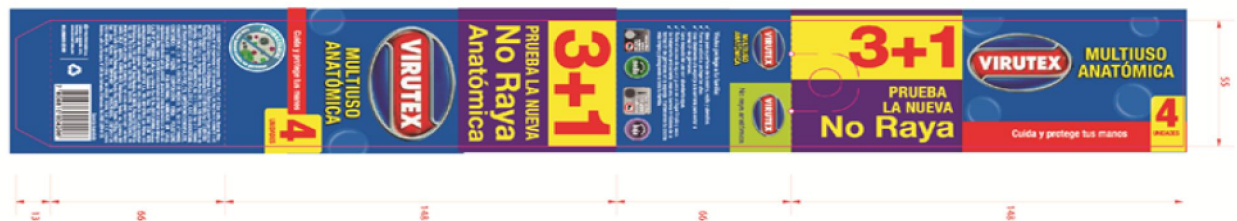
1

452

55

0

12



Producto_Product: Esponja 3+1

Codigo Interno_Internal Code: 1200420

Ean 13: 7806810004206

Dun14: 17806810004203

Sustrato_Printing Material: cartulina estucada 225gr

Tamaño_Size: 55 X 441mm

Fecha_Date: 06.07.2016

Colores de Impresión_Printing Colors:



TODAS LAS MEDIDAS SON EN MILIMETROS

La impresión de muestra adjunta, fue realizada por medio de una impresora de inyección de tinta por la Dirección de Investigación y Desarrollo. No debe ser utilizada como referencia general, sino como muestra para el ajuste de color del proceso de impresión.



NOTAS:

HOJA
3 de 6

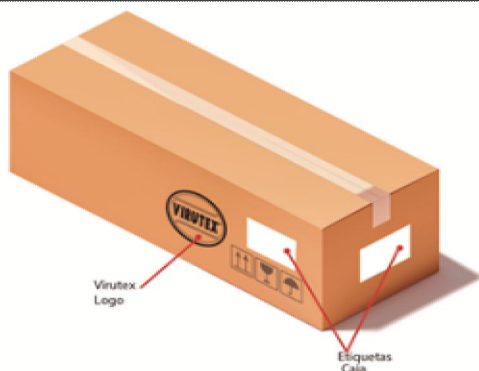
FICHA DE PRODUCTO



NOMBRE DEL PRODUCTO: ESPONJA ACANALADA 3 + 1 CLASICA

INFORMACIÓN LOGÍSTICA

CAJA INNER



INFORMACIÓN CAJA INNER

Cód. Caja	
Tipo Caja (RRP SI/NO)	
Largo(mm)	550
Ancho (mm)	315
Alto (mm)	342
Peso Caja (kg)	0.00
Peso Neto (kg)	1.67
Peso Bruto (kg)	2.17

INFORMACION DEL PALETIZADO

Base	6
Alto	4

ETIQUETA INTERIOR



NOTAS:

FICHA DE PRODUCTO



NOMBRE DEL PRODUCTO: ESPONJA ACANALADA 3 + 1 CLASICA

ESPECIFICACIONES DE ENVÍO

ESPONJA ACANALADA 3+1 - CLASICA							
CHILE				COLOMBIA			
Main Mark (1)	Side Mark	Main Mark (2)	Side Mark	Main Mark (1)	Side Mark	Main Mark (2)	Side Mark
PO No.: OC				PO No.: OC			
Product Code: ...Units				Product Code:			
Quantity:				Quantity: ...Units			
N.W:				N.W:			
G.W:				G.W:			
Port Departure:				Port Departure:			
Port Destination: Valparaiso or San Antonio				Port Destination:			
Importado por VIRUTEX ILKO S.A				Importado por Ilko Arcoaseo S.A.S			
Rut 93550000-1				NIT 800.228.878-1			
Chile				MOSQUERA, CUNDINAMARCA - COLOMBIA			
Hecho en Chile				Hecho en Chile			
MEXICO				PERU			
Main Mark (1)	Side Mark	Main Mark (2)	Side Mark	Main Mark (1)	Side Mark	Main Mark (2)	Side Mark
PO No.: OC				PO No.: OC			
Product Code:				Product Code:			
Quantity: ..Units				Quantity: ..Units			
N.W:				N.W:			
G.W:				G.W:			
Port Departu re:				Port Departure:			
Port Destination: MANZANILLO				Port Destination: CALLAO			
Importado por VIRUTEX ILKO S.A DE C.V				Importado por ILKO PERU S.A.C			
NIT VIR050923D68				Ruc 20289907743			
MANZANILLO MEXICO				LIMA PERU			
Hecho en Chile				Hecho en Chile			

NOTAS:

FICHA DE PRODUCTO



NOMBRE DEL PRODUCTO: ESPONJA ACANALADA 3 + 1 CLASICA

INFORMACIÓN CONTROL DE CALIDAD

NOTAS:

HOJA
6 de 6